

Municipio

Hoy, gran degustación de huevos con chorizo en La Aldeilla

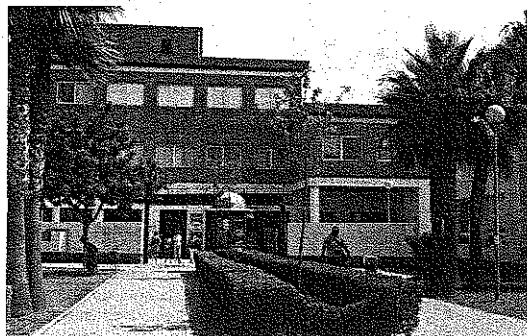
Hoy, a partir de la una y media de la tarde miles de vecinos se congregaron en la caseta municipal de Santa María del Águila para la degustación de los huevos con chorizo. El plato costará



dos euros, pero incluirá también el pan, un refresco y, de postre, sándwich rica de la tierra. Mil kilos de sándwich se distribuirán para que los asistentes 'bajen' las calorías de este rico almuerzo.

SALUD // LOS MIR TIENEN UNA MEDIA DE 4 AÑOS DE FORMACIÓN

Catorce médicos completarán su formación en el hospital de Poniente



EL HOSPITAL crecerá en calidad con la formación de nuevos doctores.

EL TOTAL

En toda la provincia de Almería serán unos 60 residentes los que comenzarán su especialidad en los distintos hospitales.

TERESA CARRETERO
EL EJIDO

Este año se incorporan al programa formativo un total de 60 nuevos residentes que se formarán como especialistas en los distintos centros de la provincia, de un total de 22 especialidades.

Especialidades

De los 60 nuevos residentes de la provincia de Almería, 5 cursarán la especialidad de Enfermería Obstétrica Ginecológica, de los cuales, dos completarán su formación en el hospital de Poniente.

El resto se distribuyen en otras 21 áreas como Medicina Familiar y Comunitaria, Análisis Clínicos Cardiología, Farmacia Hospitalaria, Medicina Interna, Neurología, o Pediatría, entre otros.

El grupo más numeroso es el formado por los futuros especialistas en Medicina Familiar y Comunitaria, cuya formación está tutelada por la Unidad Docente de Medicina de Familia. De los 23 residentes en esta materia, 6 se formarán en el hospital y el distrito de Poniente.

En el resto de especialidades médicas, 3 de los residentes de primer año son acogidos por la Empresa Pública Hospital de Poniente.

Asimismo, la mayoría de estos residentes, de los que un 76 por ciento son mujeres, deberán completar cuatro años de formación hasta convertirse en especialistas.

Afial trae al Poniente el Plan Integral de la Fibromialgia



AFIAL durante su charla en el distrito de Poniente.

TERESA CARRETERO
EL EJIDO

La Asociación de Fibromialgia de Almería, Afial, entidad miembro de FAAM ha expuesto a los profesionales sanitarios de la provincia el Plan Integral de la Fibromialgia, un plan elaborado en 2005 por la Consejería de Salud que describe el protocolo de actuación que los médicos de Atención Primaria deben seguir en la atención de pacientes con fibromialgia.

En Almería AFIAL se ha trasladado por cada uno de los tres distritos sanitarios, y desde el Poniente, hasta el Levante, pasando por la capital un total de 60 sanitarios han conocido este Plan Integral de la Fibromialgia. La presidenta de Afial, Dolores Montes, traslada que el objetivo principal de estas charlas no es formar a los profesionales, sino sensibilizarlos en la utilización del protocolo existente en caso

de que le lleguen pacientes con síntomas de fibromialgia. "Los médicos de Atención Primaria tienen en sus manos que se pueda acortar el tiempo que actualmente tiene que esperar una persona posiblemente afectada, en recibir un diagnóstico" señaló Montes.

Antes del diagnóstico definitivo de enfermedades como fibromialgia o fatiga crónica, en la mayoría de los casos los afectados esperan unos 6 meses. Con este protocolo de actuación, los médicos de Atención Primaria tendrían un mayor conocimiento de los síntomas, de tal manera que cuando llegue un paciente a consulta podrían derivarlo directamente a reumatología.

Profesionales de distintas ramas como fisioterapeutas, médicos, psicólogos o trabajadores sociales han conocido de primera mano la importancia que este documento tiene también una vez que ya existe el diagnóstico.

El PP afirma sólo aprobará un Plan de Saneamiento "realista"

T. C.
EL EJIDO

El Partido Popular de El Ejido afirma que "sólo aprobará un Plan de Saneamiento que sea realista con la situación actual y que cumpla con los objetivos para los que ha sido creado". Así de contundente lo manifestó el candidato a la alcaldía de El Ejido y portavoz provincial del partido, Francisco Góngora. Los populares dicen no estar de acuerdo con el que Plan aprobado hace unos meses (a propuesta del PAL y con los votos a favor del PSOE) ya que, según afirman, llevará al Ayuntamiento a alcanzar una deuda de "340 millones de euros que mantendrá hipotecado al municipio durante las próximas siete legislaturas con nuevos créditos a 25 años que estrangulan aún más la viabilidad económica municipal".

Por ello, proponen la confección de un plan severo de austeridad, que sea real y que incluya medidas orientadas realmente a reconducir la situación actual. Para eso, hablan de un decálogo de medidas correctoras como la realización de una auditoría a Elsur, un fuerte recorte en gastos corrientes, procurar generar ahorro neto positivo en 2010 o recortar en cargos políticos y personal de confianza, entre otros.

CAMPOEJIDO
SOCIEDAD COOPERATIVA ANDALUZA

C/ Cuatro Vientos, 228
Tel. 950 48 82 10
EL EJIDO (Almería)

EXCLUSIVAS
J.A. FERNANDEZ

DISTRIBUCIÓN AVES, CONEJOS Y SALA DE DESPIECE
FRESCO Y CONGELADO

950 48 82 10

optimil
El Ejido

Paseo de Los Lomas, 135
04700 El Ejido (Almería)
Tfno 950 48 1 570

ATICO mediterránea
en Residencial Atalaya

3 dormitorios
Esquina sur
Gatalá y Trastero

150.000 €

Tfno: 950 497 860