



CÁPITULO 5.

ACTIVIDAD ASISTENCIAL.

1. Introducción

En este apartado se recogen los principales indicadores de la actividad asistencial desarrollada por los centros de la Empresa Pública Hospital de Poniente (EPHP) durante el año 2007. Los datos tanto del Hospital de Poniente (El Ejido) así como los de los Hospitales de Alta Resolución El Toyo (Almería) y Guadix (Granada), están agrupados en torno a grandes áreas temáticas y permiten obtener una visión de conjunto de la labor desempeñada en ellos para cuidar de la salud de sus respectivas poblaciones de referencia.

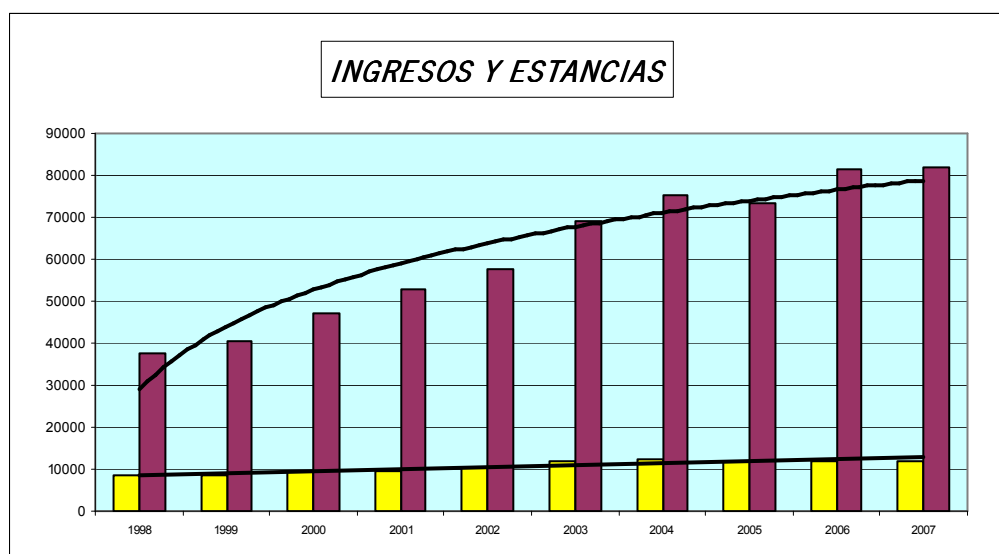


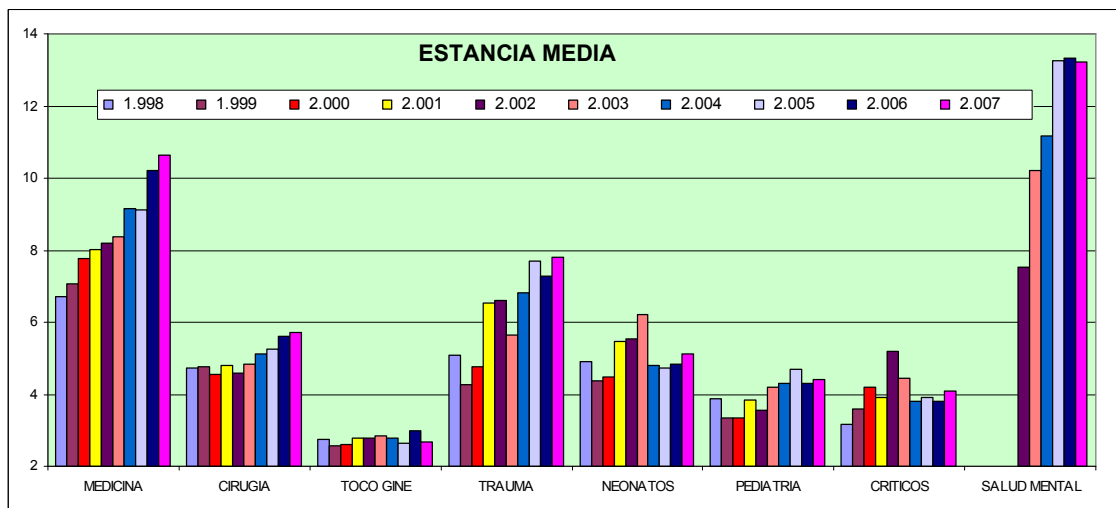
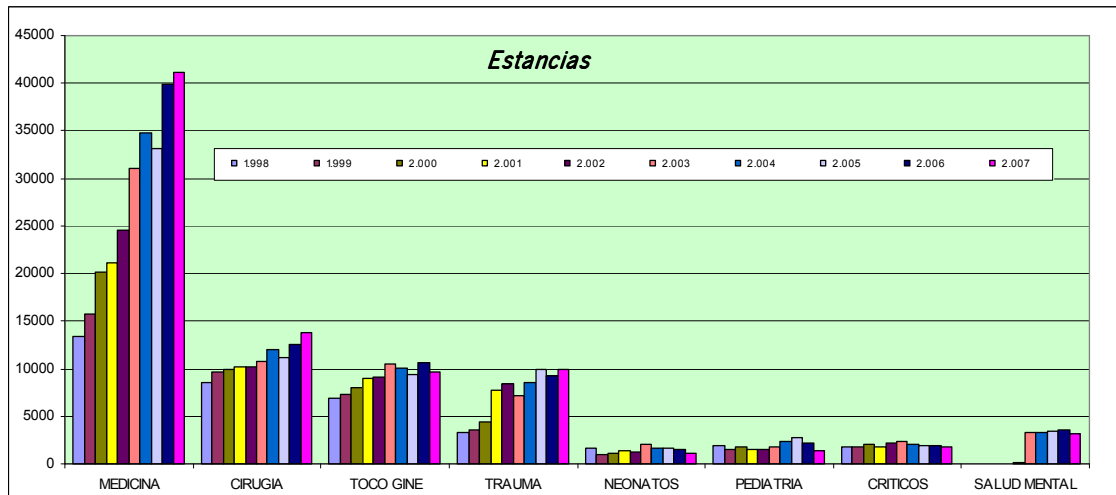
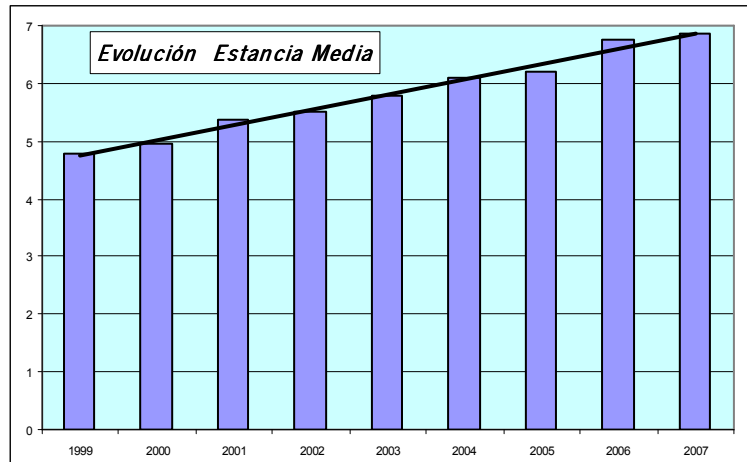
2. Hospital de Poniente

2.1. Hospitalización

2.1.1. Datos Generales

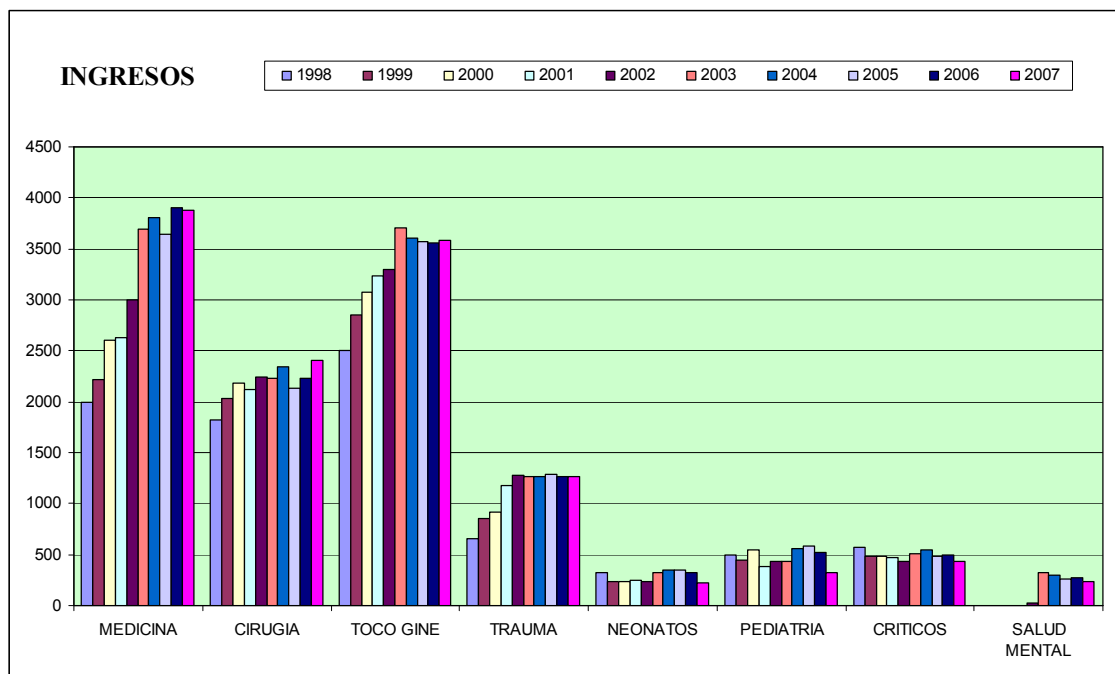
Concepto	2007
Camas medias funcionantes	264,40
Ingresos	11.927
Estancias totales	81.931
Estancia media	6,87
Estancia media preoperatorio	0,08
% de reingresos en menos de 30 días	3,91%
Nacimientos	2.283
% de recién nacidos ingresados	9,72%
% de reingreso en UCI en menos de 72 horas	2,07%
% de ocupación	84,90%
Intervalo de sustitución	1,22
Rotación enfermo-cama	45,11
Frecuentación por cada 1.000 habitantes	53,53





2.1.2. Distribución por áreas

	Medicina	Cirugía	Pediatría	Neonato- logía	Obstetricia y Ginecología	Trauma- tología	UCI	Salud Mental
Camas	130,31	40,71	8	6	30	29,38	7	13
Ingresos	3.876	2.411	318	222	3.582	1.265	435	239
Estancias	41.193	13.758	1.396	1.136	9.604	9.895	1.785	3.164
Estancia media	10,63	5,71	4,39	5,12	2,68	7,82	4,10	13,24
% de ocupación	86,61%	92,59%	47,81%	51,87%	87,71%	92,27%	69,86%	66,68%
Intervalo de sustitución	1,64	0,46	4,79	4,75	0,38	0,66	1,77	6,62
Rotación enfermo- cama	29,75	59,22	39,75	37,00	119,40	43,06	62,14	18,38
Frecuentación por cada 1.000 habitantes	17,39	10,82	1,43	1,00	16,08	5,68	1,95	1,07



2.1.3. 25 GRD más frecuentes en Hospitalización 2007

GRD	DESCRIPCION	TOTAL
373	PARTO VAGINAL SIN DIAGNOSTICOS COMPLICADOS	1.237
541	TRASTORNOS SIST. RESPIRATORIO EXCEPTO INFECCIONES, BRONQUITIS, ASMA CON CC MAYOR	595
372	PARTO VAGINAL CON COMPLICACIONES	528
381	ABORTO CON DILATAACION & LEGRADO, ASPIRACION O HISTEROTOMIA	432
371	CESAREA SIN COMPLICACIONES	293
544	INSUFICIENCIA CARDIACA CRONICA Y ARRITMIA CON CC MAYOR	195
167	APENDICECTOMIA SIN DIAGNOSTICO PRINCIPAL COMPLICADO, SIN CC	182
370	CESAREA CON COMPLICACIONES	173
494	COLECISTECTOMIA LAPAROSCOPICA SIN EXPLORAC. CONDUCTO BILIAR SIN CC	156
430	PSICOSIS	151
127	INSUFICIENCIA CARDIACA Y SHOCK	139
55	INTERVENCIONES MISCELANEAS OIDO, NARIZ, CAVIDAD ORAL Y GARGANTA	131
359	INTERV. UTERO Y ANEXOS, POR CARCINOMA IN SITU Y ENF. NO MALIGNAS, SIN CC	131
14	TRASTORNOS CEREBROVASCULARES ESPECIFICOS EXCEPTO ICTUS TRANSITORIO	129
140	ANGINA DE PECHO	127
383	OTROS DIAGNOSTICOS PREPARTO CON COMPLICACIONES MEDICAS	127
224	PROC. HOMBRO, CODO O ANTEBRAZO, EXC. PROC. MAYOR DE ARTICULACION SIN CC	122
219	INTERV. EXTREM. INFERIOR Y HUMERO, EXCEPTO CADERA, PIE Y FEMUR, EDAD = 18 SIN CC	121
542	BRONQUITIS & ASMA CON CC MAYOR	121
379	AMENAZA DE ABORTO	118
382	FALSO TRABAJO DE PARTO	115
87	EDEMA PULMONAR & INSUFICIENCIA RESPIRATORIA	97
209	SUSTITUCION ARTICULACION MAYOR EXCEPTO CADERA & REIMPLANTE MIEMBRO INFERIOR	97
35	OTROS TRASTORNOS DEL SISTEMA NERVIOSO SIN CC	89
229	PROC. SOBRE MANO O MUÑECA, EXCEPTO PROC. MAYORES S. ARTICULACION SIN CC.	88

2.1.4. 25 GRD más frecuentes en Cirugía Mayo Ambulatoria en 2007 y su impacto en estancias

GDR	DESCRIPCION	ALTAS	% C.M.A.	IMPACTO AHORRO ESTANCIAS
39	PROC. QUIRUR. SOBRE CRISTALINO CON O SIN VITRECTOMIA	912	36,77%	2.453,83
464	SIGNOS Y SINTOMAS SIN COMPLICACIONES	244	9,84%	1.096,05
364	DILATACION Y LEGRADO, CONIZACION EXC. POR NEOPLASIA MALIGNA	159	6,41%	372,42
162	PROC. QUIRUR. HERNIA INGUINAL/FEMORAL,>17 S CC	131	5,28%	323,19
60	AMIGDALECTOMIA/ADENOIDECTOMIA SOLO, <18	88	3,55%	136,16
867	EXCISION LOCAL Y EXTRACCION DE DISPOSITIVO FIJACION INTERNA	84	3,39%	544,11
262	BIOPSIA DE MAMA & EXCISION LOCAL POR PROCESO NO MALIGNO	83	3,35%	196,64
158	PROCEDIMIENTOS SOBRE ANO & ENTEROSTOMIA SIN CC	81	3,27%	245,69
55	PROC. MISCELANEOS OIDO, NARIZ, BOCA Y GARGANTA	72	2,90%	194,22
62	MIRINGOTOMIA CON INSERCCION DE TUBO <18	64	2,58%	124,3
160	PROC. QUIRUR. HERNIA EXCEPTO INGUINAL/FEMORAL >18 S/ CC	63	2,54%	267,81
266	INJERTO/DESBRIDAMIENTO PIEL EXC. ULCERAS DE PIEL O CELULITIS, SIN CC	56	2,26%	277,78
267	PROCEDIMIENTOS DE REGION PERIANAL & ENFERMEDAD PILONIDAL	56	2,26%	141,81
40	PROC. EXTRAOCULARES EXCEPTO ORBITA EDAD > 17	38	1,53%	121,37
225	PROCEDIMIENTOS SOBRE EL PIE	37	1,49%	129,34
6	LIBERACION DE TUNEL CARPIANO	34	1,37%	153,17
268	PROCEDIMIENTOS PLASTICOS SOBRE PIEL, T. SUBCUTANEO & MAMA	26	1,05%	122,67
229	INTERVEN. MUÑECA Y MANO, EXCEPTO ARTICULA. MAYORES, SIN CC	21	0,85%	62,2
61	MIRINGOTOMIA CON INSERCCION DE TUBO EDAD > 17	19	0,77%	43,86
41	PROCEDIMIENTOS EXTRAOCULARES EXCEPTO ORBITA EDAD < 18	15	0,60%	28,37
173	MASTECTOMIA SUBTOTAL POR NEOPLASIA MALIGNA SIN CC	12	0,48%	108,23
339	PROC. SOBRE TESTICULO, PROCESO NO MALIGNO >18	12	0,48%	33,5
232	ARTROSCOPIA	10	0,40%	25,04
119	LIGADURA & STRIPPING DE VENAS	9	0,36%	20,48
256	OTROS DIAGNOSTICOS DE SISTEMA MUSCULOESQUELETICO & TEJIDO CONECTIVO	9	0,36%	41,5

El impacto total en estancias evitadas como resultado de la actividad quirúrgica en régimen de CIRUGIA MAYOR AMBULATORIA, ha sido de 8.073,17 estancias lo que equivale a 22,11 camas/día (con una ocupación del 100 %)

2.1.5. Apache III

Grupo diagnóstico	Puntos Apache III	Estancia Media
Coronarios	70,70	1,65
Quirúrgicos	91,02	4,38
Médicos	79,04	5,27
Traumatológicos	57,00	6,14
Global	80,29	

2.1.6. Hospital de Día de Salud Mental

Plazas disponibles	22
Ingresos totales	104
Índice de ocupación	74,07

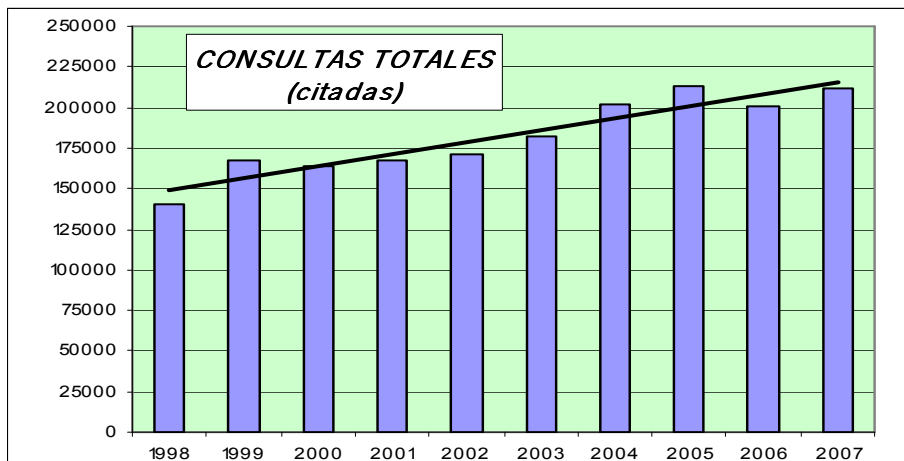
2.1.7. Hospital de Día de Diabetes Gestacional

Ingresos totales	46
------------------	----

2.2. Consultas

2.2.1. Datos Generales

Concepto	2007
Primeras visitas	69.116
Visitas sucesivas	116.358
Consultas totales	185.474
% de visitas sucesivas	60,99%
Frecuentación por cada 1.000 habitantes	832,38
Aumento consultas totales respecto 2006	8,36%



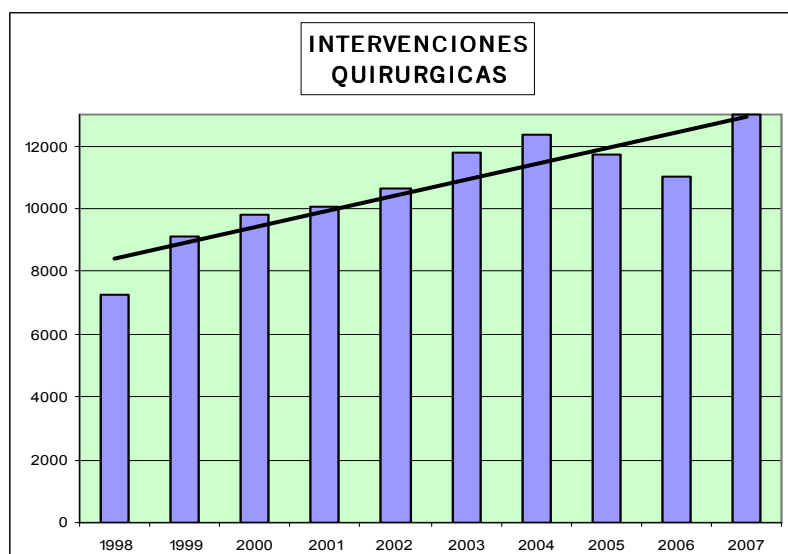
2.2.2. Distribución Interna

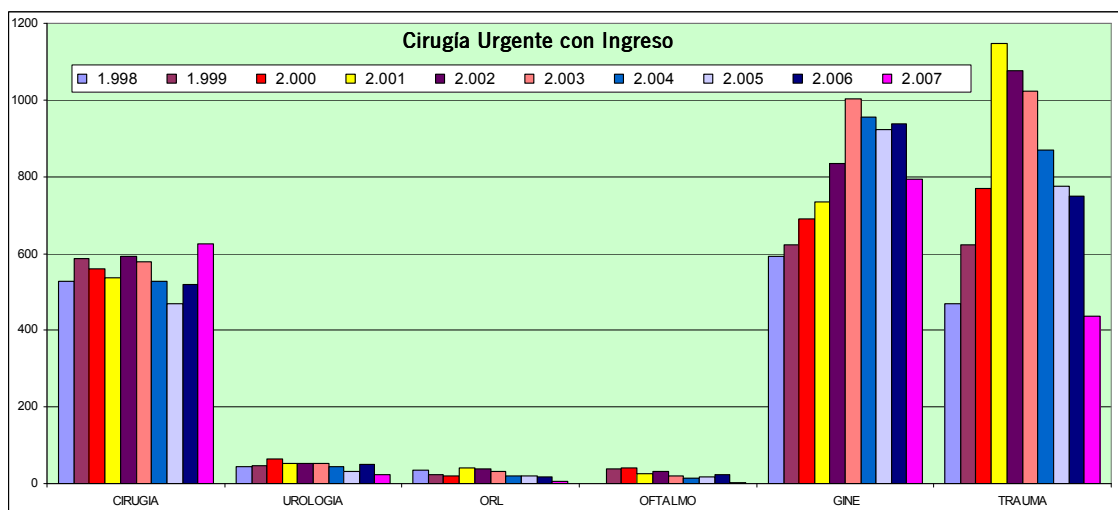
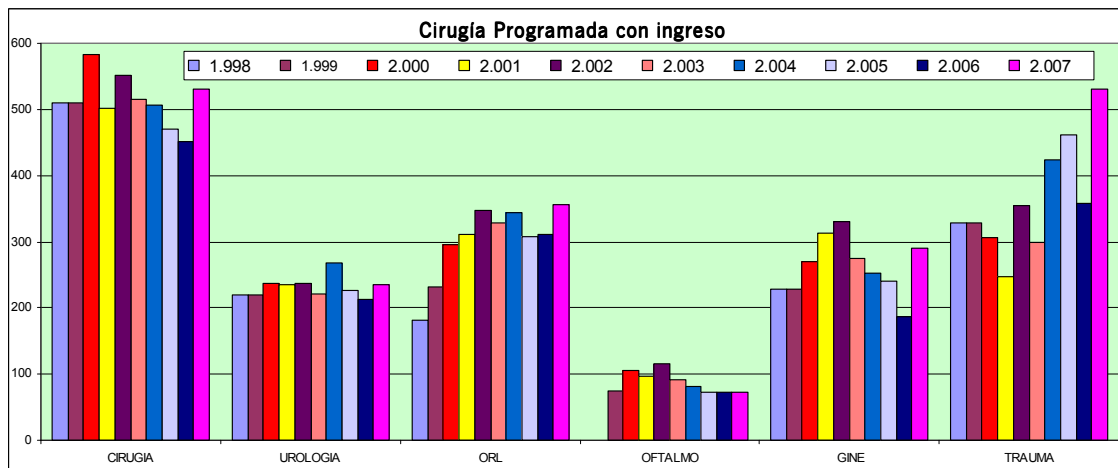
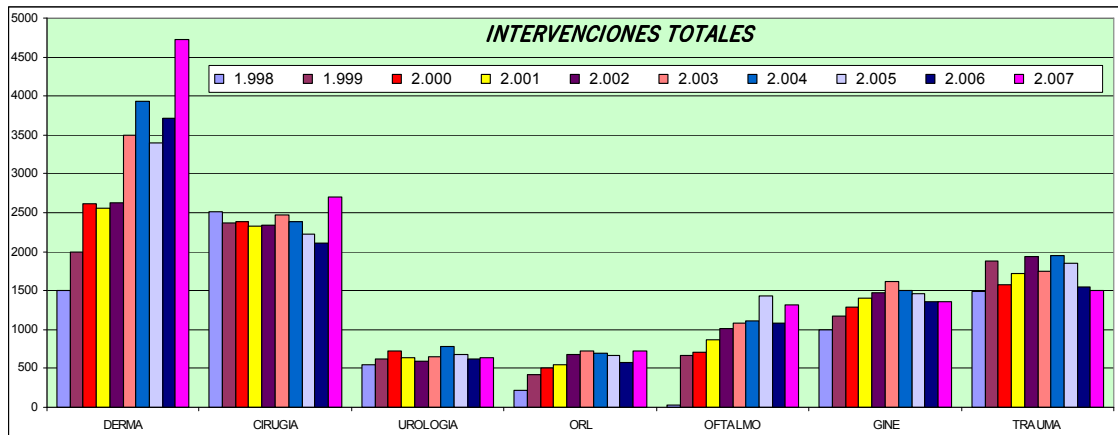
Área	Consultas totales	% visitas sucesivas
Anestesia	4.938	
Cardiología	5.784	69,17%
Cirugía general	11.070	51,53%
Clínica del dolor	1.137	78,19%
Dermatología	9.368	31,01%
Digestivo	8.291	66,39%
Ginecología	6.599	51,75%
Medicina Interna	7.639	69,79%
Neumología	3.537	70,48%
Obstetricia	13.954	78,55%
Otorrinolaringología	14.888	52,40%
Oftalmología	22.192	56,02%
Pediatría	4.626	62,26%
Rehabilitación	9.668	48,22%
Traumatología	29.133	52,86%
Urología	8.886	63,07%
Control de marcapasos	455	88,20%

2.3. Actividad Quirúrgica

2.3.1. Datos Generales

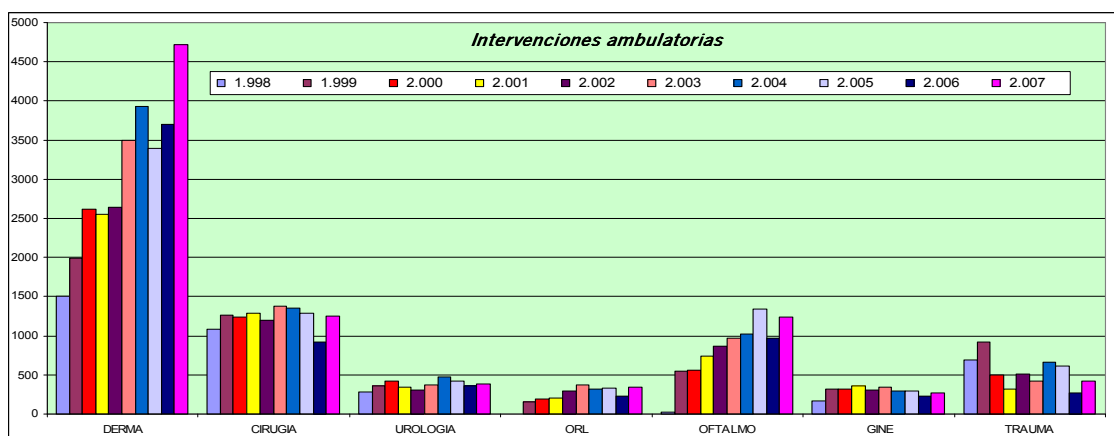
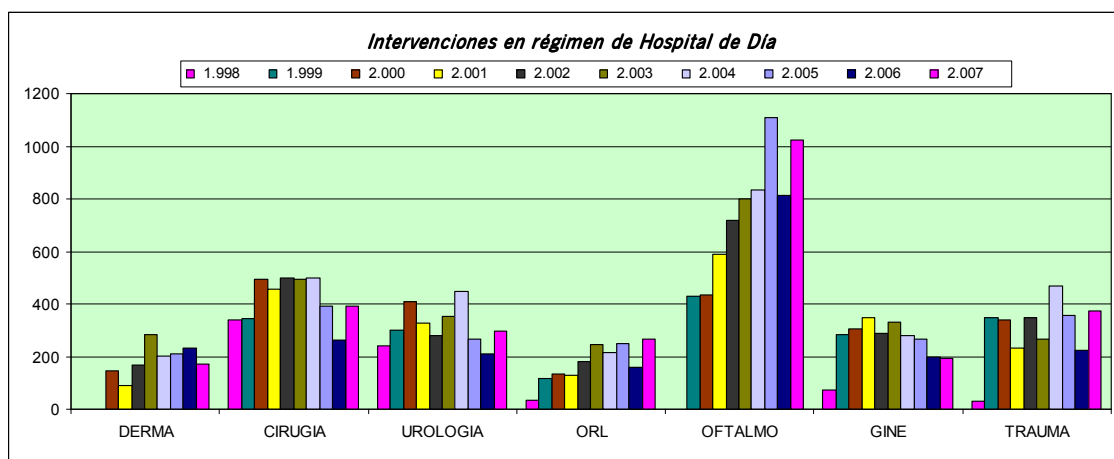
Intervenciones totales	12.974
Intervenciones programadas con ingreso	2.017
Intervenciones urgentes con ingreso	1.886
Cirugía Ambulatoria (Hospital de día)	2.717
Cirugía Menor Ambulatoria	5.904
Actos únicos Dermatología	3.669
% Uso Hospital de Día	79,48%
% Intervenciones programadas suspendidas	4,79%
% Reintervenciones no planificadas por Complicaciones	0,25%





2.3.2. Intervenciones de Cirugía Menor y en régimen de Hospital de Día

Área	En régimen de Hospital de día	Cirugía Menor Ambulatoria	TOTAL
Dermatología	170	4.554	4.724
Cirugía General	393	851	1.244
Urología	295	85	380
Otorrinolaringología	267	81	348
Oftalmología	1.025	209	1.234
Ginecología	192	77	269
Traumatología	375	47	422

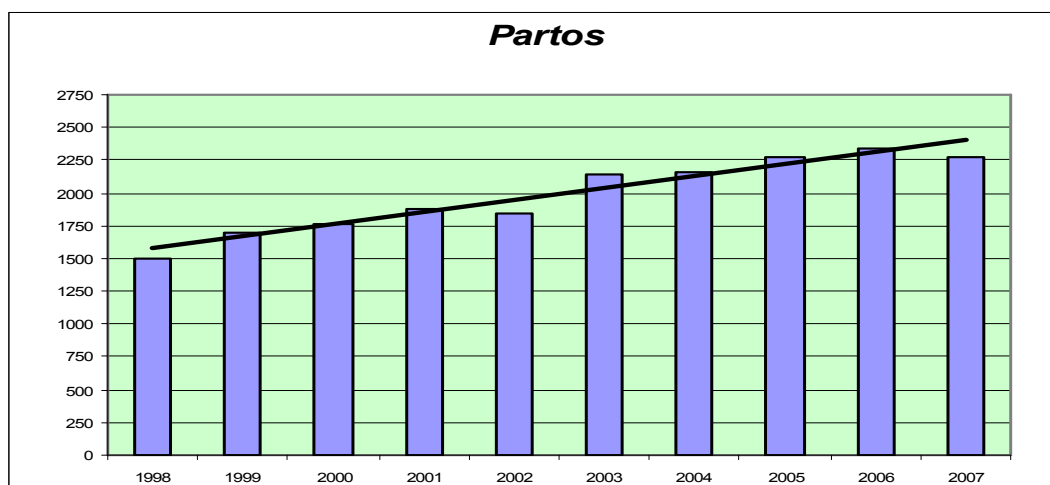


2.3.3. Actividad en Anestesia

Anestesia generales	2.741
Anestesia Locorrejonales	2.005
Epidurales en partos	1.391
% epidurales / partos totales	61,75%

2.4. Actividad Obstétrica

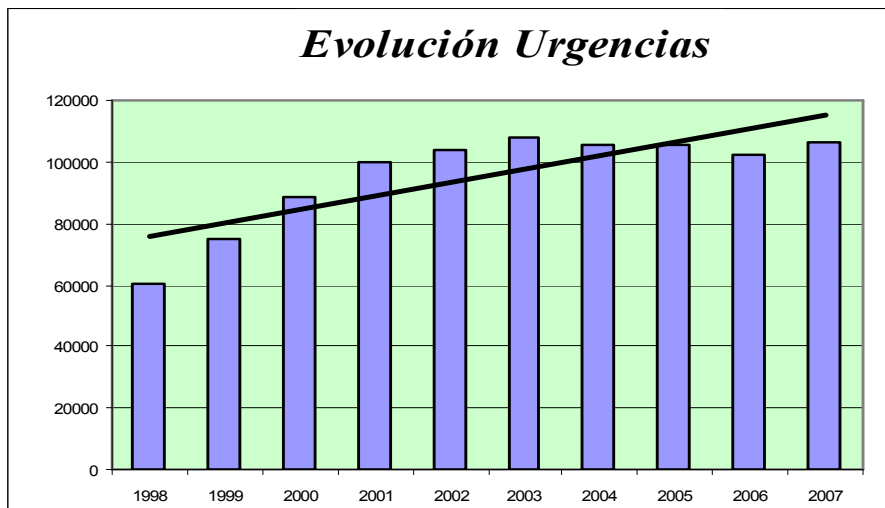
Concepto	2007
Partos totales	2.271
Aumento con respecto a 2006	-2,66%
Partos vaginales	1.779
Cesáreas	492
% de cesáreas	21,66%
% Epidurales / partos totales	61,75%
Partos vaginales / día	4,87
Cesáreas / día	1,35
% Recién nacidos con menos de 2.500 gramos	7,01%
Partos totales por cada 1.000 habitantes	10,19



2.5. Urgencias

2.5.1. Datos Generales

Concepto	2007
Urgencias atendidas	105.924
Promedio de Urgencias / día	290,2
Urgencias ingresadas	10.164
% Urgencias ingresadas	9,60
Frecuentación por cada 1.000 habitantes	475,37
Minutos medios de espera primer contacto	4,91
Horas medias resolución urgencias	3,35
Tiempo medio de clasificación	4,91 min.



2.6. Procedimientos Especiales

2.6.1. Área Médica

Procedimiento	2007
Gastroscopias	2.269
Colonoscopias	2.765
Biopsias hepáticas	25
Ecografías digestivas en acto único	1.763
Test de aliento	335
Ecocardiografías adultos	2.048
Ecocardiografías pediatría	263
Ecocardiografías transesofágicas	31
Test de la mesa basculante	3
Ergometrías	167
ECG	7.815
Holter	672
Broncoscopias	195
Prick-test alergia respiratoria	471
Pruebas funcionales respiratorias	2.923

2.6.2. Área de Cirugía

Procedimiento	2007
Citoscopias transuretrales	890
Audiometrías	4.669
Impedanciometrías	560
Fibrolaringoscopias ORL	1.843
Potenciales evocados	115
Screening de hipoacusia en recién nacidos	2.214
Videoculografías	365
Flujometrías	893
Estudios urodinámicos	105
Láser oftalmológico Argón	734
Angiofluoresceingrafías	305
Campimetrías	2.277
Procedimientos Cirugía	300

2.6.3. Área Obstétrica

Procedimiento	2007
Ecografías obstétricas	11.981
Ecografías ginecológicas	3.929
Coloscopias + Biopsias	122
Biopsias endometriales	109
Punción quistes ováricos y mamarios	24
Amniocentésis precoz	216

2.7 Hemodiálisis

Concepto	2007
Pacientes nuevos	15
Pacientes estables / mes	58,63
% Pacientes nuevos / mes	2,13
Pacientes atendidos / mes	60
Total sesiones hemodiálisis	9.534
Media sesiones hemodiálisis / paciente /mes	13,25
Gasto fungible sanitario / sesión	53,63

2.8. Hospital de Día Médico

Ligadura varices esofagástricas	32
Termocoagulación con gas Argón	27
Polpectomía esofagástrica	25
Dilatación esofagástrica	26
Extracción de cuerpo extraño	12
Polipectomía intestino grueso	361

2.9. Biotecnología

2.9.1. Análisis Clínicos

Concepto	2007
Determinación análisis clínicos	2.253.998
% Aumento con respecto a 2005	7,46%
Determinaciones microbiológicas	215.858
Determinaciones hematimétricas	482.684
Determinaciones en Hospitalización / paciente hospitalizado	27,50
Determinaciones en Urgencias / urgencia atendida	3,69

2.9.2. Anatomía Patológica

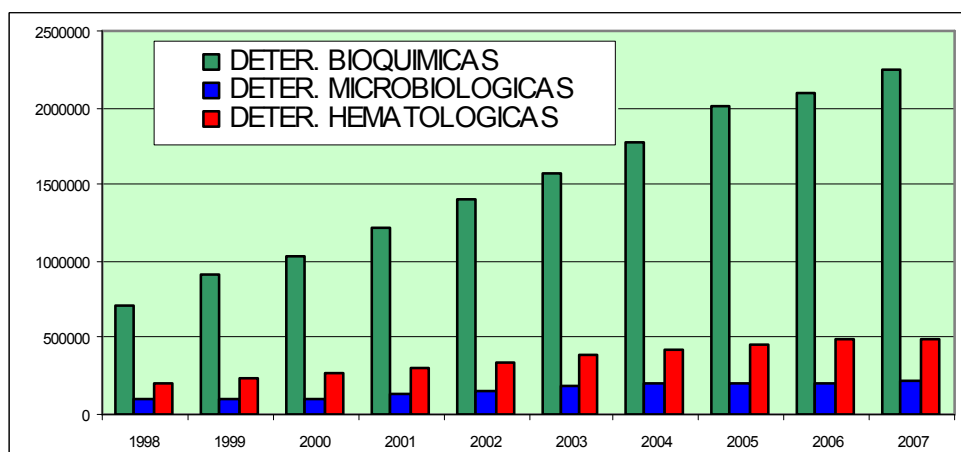
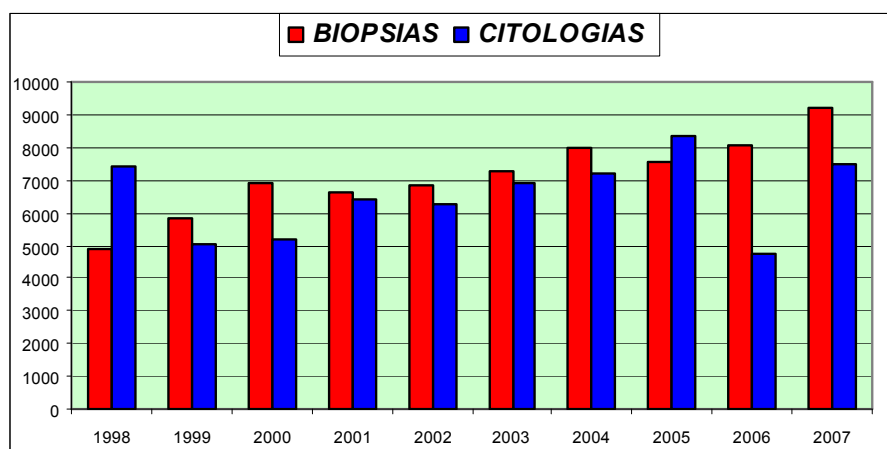
Concepto	2007
Biopsias	9.338
Citologías	7.464
Estudios inmunohistoquímicos	1.169
Autopsias adultos	0
Autopsias fetos	16
Estudios por paciente atendido	0,09

2.9.3. Hematología Clínica

Concepto	2007
Primeras visitas	631
Visitas sucesivas	23.133
Consultas totales	23.764
% Consultas sucesivas	97,34%
Frecuentación por cada 1.000 habitantes	2,83

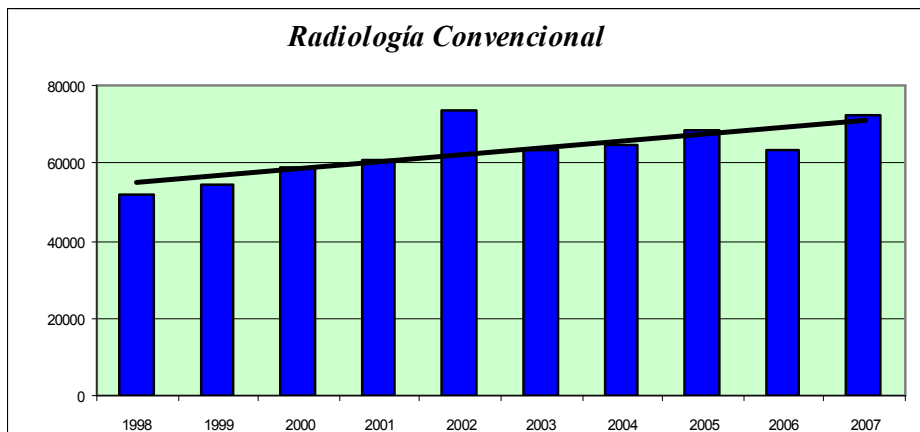
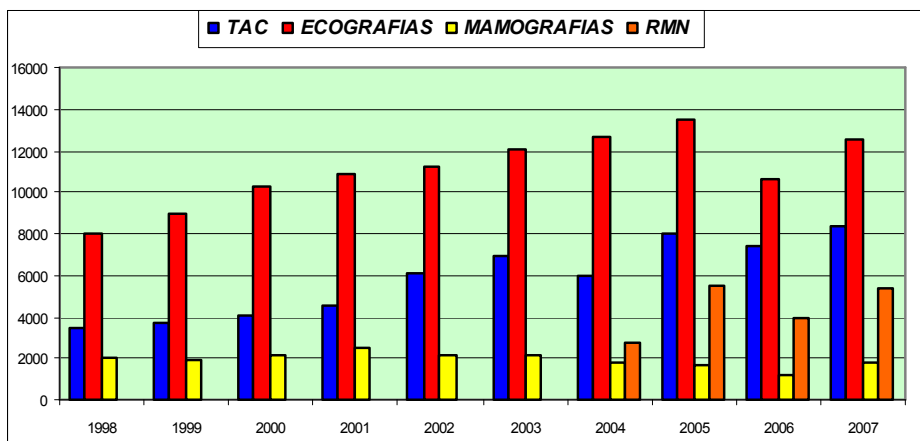
2.9.4. Banco de Sangre

Concepto	2007
Unidades solicitadas de c. de hematíes	2.904
Unidades transfundidas de c. de hematíes	2.296
Unidades solicitadas de plasma	343
Unidades transfundidas de plasma	334
Unidades solicitadas de plaquetas	344
Unidades transfundidas de plaquetas	338
Pacientes transfundidos	1.368
Pruebas cruzadas	2.932
% unidades transfundidas / unidades solicitadas	82,65%
Tasa de transfusión de c. de hematíes	28,02
Tasa de transfusión de plasma	4,08
Tasa de transfusión de plaquetas	4,13
Índice de transfusión	1,68



2.10 Diagnóstico por la Imagen

ESTUDIOS RADIOLOGÍA CONVENCIONAL	71.201
Estudios radiología telemando	1.257
Estudios TAC	8.367
Mamografías	1.823
Ecografías	12.478
Resonancia nuclear magnética	5.408
RX Intervencionista	213
Estudios totales en Hospitalización por paciente hospitalizado	0,64
Estudios totales en Urgencias por urgencias atendidas	0,50
Estudios totales en Consultas Externas por consultas atendidas	0,14



2.11 Demoras

2.11.1. Quirúrgicas

	Demora media	Demora máxima (A 31 / 12)	Total pacientes RDQ
Cirugía general	52,72	174	311
Dermatología	45,72	180	24
Oftalmología	49,22	180	255
Otorrinolaringología	76,51	180	166
Tocoginecología	71,77	180	69
Urología	59,35	180	81
Global	74,05	180	1.389

2.11.2. Consultas

	Demora media	Demora máxima (A 31 / 12)
Cardiología	59,81	57
Cirugía general	22,48	9
Dermatología	60,00	60
Digestivo	51,53	49
Ginecología	58,72	59
Medicina Interna	57,41	38
Neumología	53,86	60
Oftalmología	58,59	43
Otorrinolaringología	51,06	44
Pediatría	36,45	31
Rehabilitación	43,03	46
Tocología	54,59	60
Traumatología	28,94	17
Urología	23,79	50
GLOBAL	40,19	60

2.11.3. Procedimientos Especiales

	Demora media	Demora máxima
Aparato digestivo	30,00	30
Cardiología	20,27	15
Cirugía	7,00	7
Neumología	7,44	11
Oftalmología	10,27	14
Otorrinolaringología	1,59	1
Tocoginecología	0,00	0
Urología	4,45	4
GLOBAL	9,46	30

2.11.4. Rehabilitación

	Demora media	Demora máxima
Rehabilitación	71,89	37

2.11.5. Biotecnología

Estudios no urgentes	Demora máxima (31/12)
Análisis clínicos para AP	2
Biopsias	5
Citologías	3

2.11.6. Diagnóstico por la imagen

Estudios no urgentes	Demora Media	Demora máxima (31/12)
Radiología convencional (salvo telemetría)	7,27	8
Ecografías (salvo doppler)	17,45	16
Mamografías (salvo sospecha tumoral)	8,64	4
Telemando	11,80	10
TAC	19,89	22
Resonancia Nuclear Magnética	18,58	22

2.12. Farmacia

El consumo total anual de la Empresa Hospital de Poniente fue de 5.320.081 €, de los que 4.843.156 € corresponden al Hospital de Poniente. El consumo medio por paciente hospitalizado ha sido 155,37 euros. El 100% de las camas de los hospitales de Poniente y Guadix se encuentran incluidas en el sistema de distribución de medicación, mediante unidosis. Asimismo, tanto la orden médica como la hoja de administración de medicamentos están informatizadas en el Hospital de Poniente, utilizando en el caso del HAR de Guadix el sistema de prescripción electrónica.

El Hospital de Poniente dispone de una Consulta Externa de Farmacia, que se encarga, entre otros aspectos, de la dispensación de las terapias contra el VIH-Sida o las hepatitis. En 2007, la terapia anti-VIH supuso un gasto de 1.329.491 €, lo que supone el 27,45% del consumo total de Farmacia del Hospital de Poniente. El coste farmacéutico medio anual por paciente VIH ha sido de 7.479,56 euros.

Las terapias contra la Hepatitis B y C, han supuesto 246.993 € (el 5,10% del total), con un coste medio por paciente de 4.742,27 €.

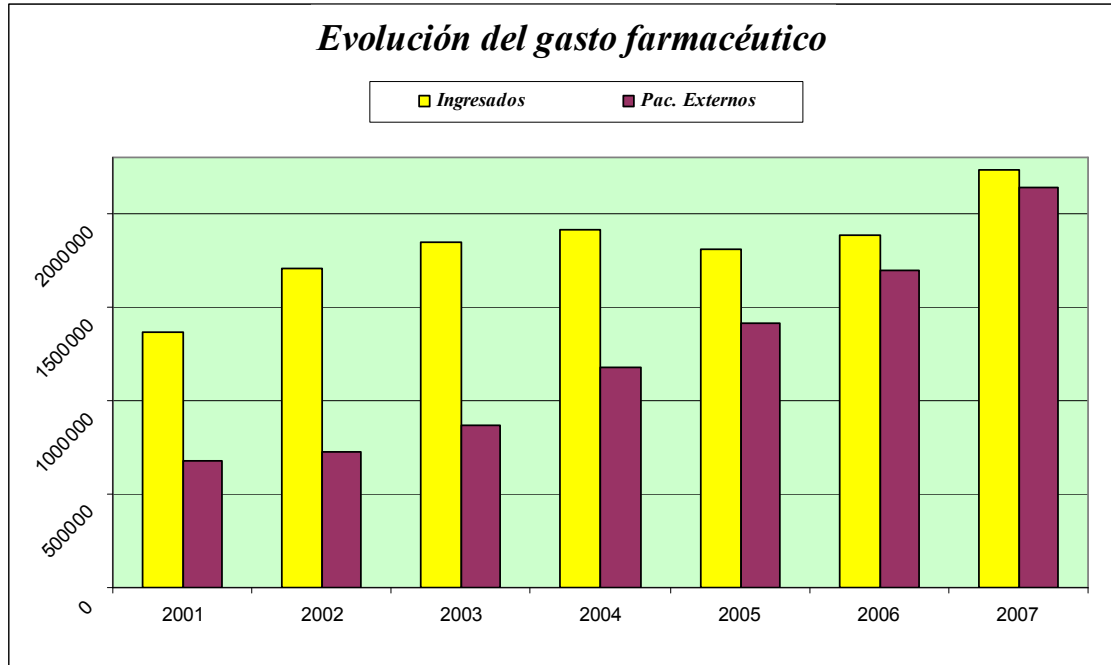
El 9,13% del total del presupuesto de Farmacia del Hospital de Poniente se ha destinado a las terapias anti-TNF de los pacientes externos (enfermedad de Crohn artritis reumatoide, psoriasis en placa, etc.) con un coste total de 442.198,5 €.

A continuación se recogen otros indicadores de la actividad del área de Farmacia:

INDICADOR	VALOR
Nº de órdenes medicas transcritas y validadas	80.181
Nº de albaranes de dispensación realizados	9.840
Nº de botiquines repuestos	1.536
Nº de botiquines auditados	32
Nº de intervenciones farmacéuticas en unidosis	1.049
Pacientes externos atendidos en la Consulta Externa de Farmacia	2.648
Jeringas precargadas elaboradas	190.683
Mezclas intravenosas elaboradas	50.742
Medicamentos citostáticos elaborados	528
Otras formulas magistrales estériles	2.157
Formulas magistrales no estériles	64.483
Formas farmacéuticas reenvasadas	474.500
Consultas sobre medicamentos	207
Informes de evaluación para la CFT	9
Medicamentos extranjeros solicitados a la Agencia Española del medicamento	47
Medicamentos para uso compasivo solicitados a la Agencia Española del medicamento	89

La prescripción en recetas en urgencias, al alta y en Consultas Externas por parte de los facultativos hospitalarios, se controla a través del programa FARMA por el Área de Farmacia del hospital. Los principales indicadores del mismo se recogen en la siguiente tabla:

	% Recetas P. Activo	% Importe P. Activo	% Recetas NTNR	% Recetas VINE	% Importe VINE
TOTAL EPHP	59,34%	47,88%	1,91%	9,63%	4,21%
ANALISIS CLINICOS	31,13%	25,55%	1,89%	6,60%	2,69%
ANATOMIA PATOLOGICA	14,85%	9,70%	2,91%	4,85%	2,34%
ANESTESIOLOGIA Y REANIMACION	55,44%	49,40%	11,27%	4,65%	1,68%
APARATO DIGESTIVO	47,23%	33,10%	0,14%	9,64%	3,22%
CARDIOLOGIA	41,68%	33,30%	2,50%	3,38%	1,90%
CIRUGIA GENERAL Y APARATO DIGESTIVO	65,22%	46,81%	0,46%	3,26%	1,87%
DERMATOLOGIA Y VENEROLOGIA	30,20%	13,97%	1,88%	11,10%	6,35%
GERIATRIA	74,28%	65,29%	0,28%	3,11%	0,68%
HEMATOLOGIA Y HEMOTERAPIA	79,30%	92,56%	0,18%	4,30%	0,48%
MEDICINA FAMILIAR Y COMUNITARIA	50,21%	42,06%	0,93%	11,32%	4,98%
MEDICINA INTENSIVA	16,97%	17,45%	0,23%	12,38%	16,19%
MEDICINA INTERNA	53,06%	41,08%	1,63%	6,06%	2,34%
MEDICINA PREVENTIVA Y SALUD PUBLICA	72,58%	70,89%	0,00%	13,24%	7,31%
NEFROLOGIA	73,75%	75,49%	0,88%	18,25%	5,65%
NEUMOLOGIA	47,78%	26,46%	1,18%	9,29%	1,96%
NEUROLOGIA	60,18%	35,68%	1,45%	1,74%	0,78%
OBSTETRICIA Y GINECOLOGIA	38,44%	35,12%	1,90%	6,59%	4,56%
OFTALMOLOGIA	85,44%	82,46%	2,55%	4,85%	2,99%
OTORRINOLARINGOLOGIA	52,76%	53,05%	0,64%	14,38%	4,04%
PEDIATRIA Y AREAS ESPECIFICAS	56,50%	46,67%	0,00%	7,27%	1,70%
PSIQUIATRIA	71,72%	60,79%	2,33%	1,85%	0,52%
RADIODIAGNOSTICO	16,30%	11,56%	0,00%	8,05%	3,65%
REHABILITACION	61,56%	63,44%	13,42%	33,07%	24,05%
REUMATOLOGIA					
TRAUMATOLOGIA Y CIRUGIA ORTOPEDICA	46,47%	29,86%	8,65%	20,49%	16,81%
UROLOGIA	42,75%	31,58%	6,30%	1,43%	0,23%
MEDICINA DEL TRABAJO	24,49%	19,16%	0,00%	7,94%	3,82%
Total HOSPITAL DE PONIENTE	53,40%	44,15%	2,25%	9,50%	4,08%
MEDICINA FAMILIAR Y COMUNITARIA Toyo	71,27%	58,45%	1,53%	8,61%	3,64%
Total HAR EL TOYO	64,09%	45,16%	2,36%	8,86%	3,81%
MEDICINA FAMILIAR Y COMUNITARIA Guadix	73,88%	61,07%	0,22%	11,26%	5,86%
Total HAR GUADIX	71,60%	63,18%	0,88%	10,25%	4,96%



2.13 Prestaciones Complementarias

Durante el año 2007, los facultativos de la Empresa Pública Hospital de Poniente, indicaron un total de 62.671 traslados en ambulancia. De todas estas indicaciones, 459 se realizaron en ambulancias asistidas, que en el 90% de los casos tuvieron como destino nuestro hospital de referencia, Torrecárdenas, en Almería capital.

El servicio de Hemodiálisis ha generado el traslado de una media de 84 pacientes diarios, con un total de 25.227 desplazamientos realizados. Igualmente, en el caso del servicio de Rehabilitación, se han llevado a cabo 25.491, lo que supone una media de 61 cada día. Los servicios de Urgencias, Traumatología y Medicina Interna están detrás del 85% de los traslados en ambulancia indicados a lo largo de 2007.

2.13.1. Oxigenoterapia Domiciliaria

Terapia	Coste total
Aerosol	1.863
Aspirador	311
Bipap	100
Concentrador	5.215
Cpap	8.281
Oxígeno líquido	363
Oxígeno	291