

2. Hospital de Alta Resolución El Toyo

El año 2006 ha sido el primero de funcionamiento completo del Hospital de Alta Resolución El Toyo, después de que el centro hubiera abierto sus puertas en junio de 2005. Los datos contenidos en estas páginas servirán como primer punto de partida para futuras comparaciones, ya que será la primera ocasión en la que se recojan en una memoria los indicadores de un año completo de funcionamiento en El Toyo.

Por sus especial concepción, en la que priman las 'consultas de acto único', la Cirugía Mayor Ambulatoria y un nuevo concepto de la hospitalización, los valores recogidos para detallar su actividad asistencial difieren del otro centro de la EHPA, el Hospital de Poniente.

2.1 Área de Hospitalización Polivalente

Módulos de uso individual	22
Sillones monitorizados	10

ESTANCIA MEDIA	1,44
INDICE DE OCUPACION	49,09%
ROTACION ENFERMO / CAMA	124,36
INTERVALO DE SUSTITUCION	1,49
TASA DE FRECUENTACIÓN/ 1.000	8,55

DISTRIBUCION DE ALTAS AGRUPADAS POR 25 GRDs MAS FRECUENTES		
AÑO 2.006		
GRD	DESCRIPCION	TOTAL
541	TRASTORNOS SIST. RESPIRATORIO EXCEPTO INFECCIONES, BRONQUITIS, ASMA CON CC MAYOR	35
140	ANGINA DE PECHO	12
544	INSUFICIENCIA CARDIACA CRONICA Y ARRITMIA CON CC MAYOR	12
97	BRONQUITIS & ASMA EDAD> 17 SIN CC	11
139	ARRITMIAS CARDIACAS & TRASTORNOS DE CONDUCCION SIN CC	11
321	INFECCIONES DE RIÑON & TRACTO URINARIO > 17 SIN CC	11
127	INSUFICIENCIA CARDIACA Y SHOCK	10
542	BRONQUITIS & ASMA CON CC MAYOR	10
55	INTERVENCIONES MISCELANEAS OIDO, NARIZ, CAVIDAD ORAL Y GARGANTA	8
88	ENFERMEDAD PULMONAR OBSTRUCTIVA CRONICA	8
162	PROCEDIMIENTOS SOBRE HERNIA INGUINAL & FEMORAL EDAD >17 SIN CC	7
89	NEUMONIA SIMPLE & PLEURITIS EDAD> 17 CON CC	5
90	NEUMONIA SIMPLE & PLEURITIS EDAD> 17 SIN CC	5
122	TRAST. CIRCULATORIOS CON IAM SIN COMPL. MAYORES ALTA CON VIDA	5
158	PROCEDIMIENTOS SOBRE ANO & ENTEROSTOMIA SIN CC	5
814	GASTROENTERITIS NO BACTERIANA Y DOLOR ABDOMINAL EDAD >17 SIN CC	5
294	DIABETES EDAD > 35	4
813	GASTROENTERITIS NO BACTERIANA Y DOLOR ABDOMINAL EDAD >17 CON CC	4
25	CONVULSIONES & CEFALEA EDAD >17 SIN CC	3
65	ALTERACIONES DEL EQUILIBRIO	3
161	PROCEDIMIENTOS SOBRE HERNIA INGUINAL & FEMORAL EDAD >17 CON CC	3
181	OBSTRUCCION GASTROINTESTINAL SIN CC	3
316	INSUFICIENCIA RENAL	3

DISTRIBUCION DE ALTAS AGRUPADAS POR 25 GRDs MAS FRECUENTES		
AÑO 2.006		
GRD	DESCRIPCION	TOTAL
541	TRASTORNOS SIST. RESPIRATORIO EXCEPTO INFECCIONES, BRONQUITIS, ASMA CON CC MAYOR	35
140	ANGINA DE PECHO	12
544	INSUFICIENCIA CARDIACA CRONICA Y ARRITMIA CON CC MAYOR	12
97	BRONQUITIS & ASMA EDAD > 17 SIN CC	11
139	ARRITMIAS CARDIACAS & TRASTORNOS DE CONDUCCION SIN CC	11
321	INFECCIONES DE RIÑON & TRACTO URINARIO > 17 SIN CC	11
127	INSUFICIENCIA CARDIACA Y SHOCK	10
542	BRONQUITIS & ASMA CON CC MAYOR	10
55	INTERVENCIONES MISCELANEAS OIDO, NARIZ, CAVIDAD ORAL Y GARGANTA	8
88	ENFERMEDAD PULMONAR OBSTRUCTIVA CRONICA	8
162	PROCEDIMIENTOS SOBRE HERNIA INGUINAL & FEMORAL EDAD >17 SIN CC	7
89	NEUMONIA SIMPLE & PLEURITIS EDAD > 17 CON CC	5
90	NEUMONIA SIMPLE & PLEURITIS EDAD > 17 SIN CC	5
122	TRAST. CIRCULATORIOS CON IAM SIN COMPL. MAYORES ALTA CON VIDA	5
158	PROCEDIMIENTOS SOBRE ANO & ENTEROSTOMIA SIN CC	5
814	GASTROENTERITIS NO BACTERIANA Y DOLOR ABDOMINAL EDAD >17 SIN CC	5
294	DIABETES EDAD > 35	4
813	GASTROENTERITIS NO BACTERIANA Y DOLOR ABDOMINAL EDAD >17 CON CC	4
25	CONVULSIONES & CEFALEA EDAD >17 SIN CC	3
65	ALTERACIONES DEL EQUILIBRIO	3
161	PROCEDIMIENTOS SOBRE HERNIA INGUINAL & FEMORAL EDAD >17 CON CC	3
181	OBSTRUCCION GASTROINTESTINAL SIN CC	3
316	INSUFICIENCIA RENAL	3

DISTRIBUCION DE ALTAS TRASLADO OTRO HOSPITAL AGRUPADAS POR 25 GRDs MAS FRECUENTES		
AÑO 2.006		
GR D	DESCRIPCION	TOTAL
541	TRASTORNOS SIST. RESPIRATORIO EXCEPTO INFECCIONES, BRONQUITIS, ASMA CON CC MAYOR	15
122	TRAST. CIRCULATORIOS CON IAM SIN COMPL. MAYORES ALTA CON VIDA	5
140	ANGINA DE PECHO	5
544	INSUFICIENCIA CARDIACA CRONICA Y ARRITMIA CON CC MAYOR	3
89	NEUMONIA SIMPLE & PLEURITIS EDAD> 17 CON CC	2
127	INSUFICIENCIA CARDIACA Y SHOCK	2
278	CELULITIS EDAD >17 SIN CC	2
320	INFECCIONES DE RIÑÓN & TRACTO URINARIO > 17 CON CC	2
542	BRONQUITIS & ASMA CON CC MAYOR	2
65	ALTERACIONES DEL EQUILIBRIO	1
87	EDEMA PULMONAR & INSUFICIENCIA RESPIRATORIA	1
88	ENFERMEDAD PULMONAR OBSTRUCTIVA CRONICA	1
90	NEUMONIA SIMPLE & PLEURITIS EDAD> 17 SIN CC	1
97	BRONQUITIS & ASMA EDAD> 17 SIN CC	1
121	TRAST. CIRCULATORIOS CON IAM & COMPL. MAYORES ALTA CON VIDA	1
139	ARRITMIAS CARDIACAS & TRASTORNOS DE CONDUCCION SIN CC	1
202	CIRROSIS & HEPATITIS ALCOHOLICA	1
204	TRASTORNOS DE PANCREAS EXCEPTO NEOPLASIA MALIGNA	1
243	PROBLEMAS MEDICOS DE LA ESPALDA	1
321	INFECCIONES DE RIÑÓN & TRACTO URINARIO > 17 SIN CC	1
350	INFLAMACION DE APARATO GENITAL MASCULINO	1
420	FIEBRE DE ORIGEN DESCONOCIDO EDAD >17 SIN CC	1
450	ENVENENAMIENTO & EFECTO TOXICO DE DROGAS EDAD >17 SIN CC	1

2.2. Consultas

2.2.1. Datos Generales

Concepto	2006
Primeras visitas	14.777
% Actos únicos en primeras visitas	66,16%
% Altas Resoluciones en primeras visitas	28,56%
Visitas sucesivas	15.770
Consultas totales	30.547
% de visitas sucesivas	51,36%
Frecuentación por cada 1.000 habitantes	573,05

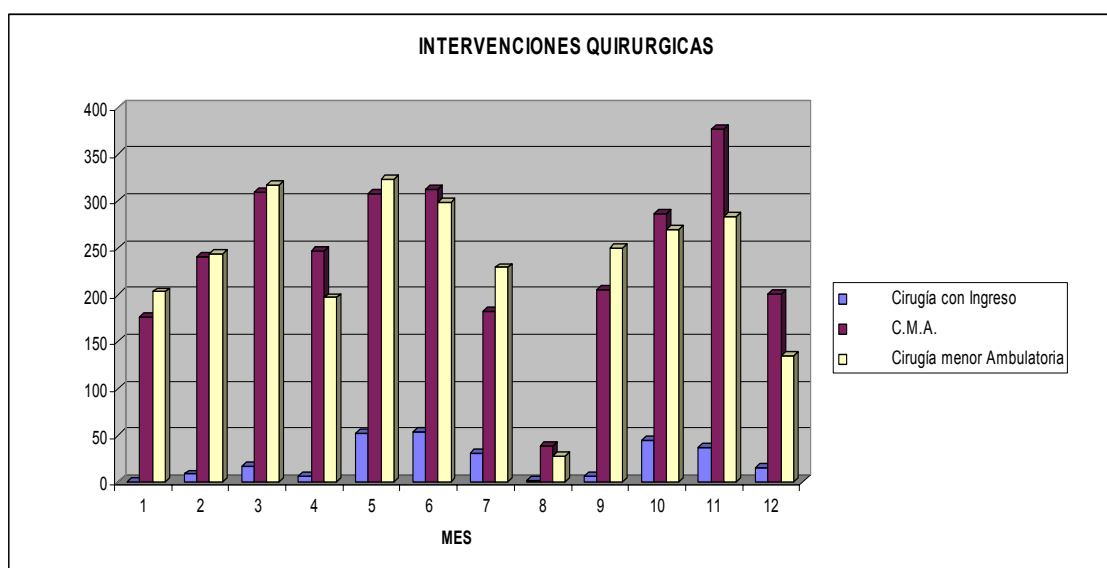
2.2.12. Distribución Interna

Área	Consultas totales	% visitas sucesivas
Anestesia	461	
Cardiología	922	65,40%
Cirugía general	1.476	29%
Dermatología	2.834	24,31%
Digestivo	2.501	61,22%
Hematología	3.211	97,88%
Ginecología	2.473	30,45%
Medicina Interna	652	53,37%
Neumología	1.237	60,95%
Otorrinolaringología	2.649	53,04%
Oftalmología	5.163	54,92%
Rehabilitación	1.619	40,27%
Traumatología	3.556	45,53%
Urología	1.793	57,45%

2.3 Actividad Quirúrgica

2.3.1. Datos Generales

Intervenciones totales	5.939
Intervenciones programadas totales	5.939
Cirugía con ingreso	279
Cirugía Mayor Ambulatoria	2.883
Cirugía Menor Ambulatoria	2.777
Intervenciones urgentes	0
% Uso Hospital de Día	94,83%
% Intervenciones programadas suspendidas	8,41%

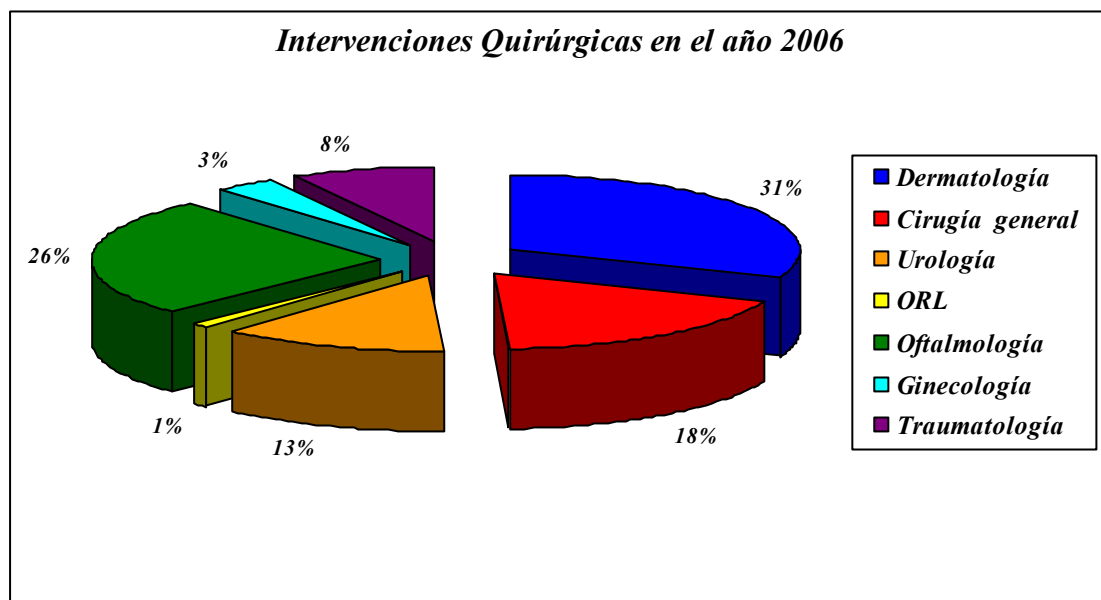


2.3.2. Distribución interna

	Dermatología	Cirugía general	Urología	ORL	Oftalmología	Ginecología	Traumatología
Total Intervenciones	1.838	1.089	757	47	1.532	205	471
Cirugía con ingreso	0	130	3	17	15	48	66
Cirugía Mayor Ambulatoria	252	392	515	18	1.229	141	320
Cirugía menor ambulatoria	1.586	567	223	12	288	16	85
% uso hospital de día	100%	80,06 %	91,33%	35,2 %	99,45%	73,62%	81,67%

2.3.3. Actividad en Anestesia

Anestésias generales	2.003
Anestésias Locorreregionales	216



Concepto	2006
Total Intervenciones	5.939
Intervenciones realizadas por el CH Torrecárdenas	
Total	4.395
Dermatología	1.050
Cirugía General	725
Ginecología	193
Oftalmología	1.382
ORL	0
Traumatología	410
Urología	635

2.4 Urgencias

Concepto	2006
Total pacientes atendidos	36.930
Media diaria de urgencias atendidas	101,17
Espera a 1º contacto (min)	7,8
Tiempo de resolución en Urgencias (horas)	0,97
Estudios dco. imagen / urgencia atendida	0,37

2.5 Procedimientos Especiales

2.5.1. Área Médica

Procedimiento	2006
Gastroskopias	337
Colonoscopias	373
Anoscopias	4
Biopsias de estómago	36
Ecografías digestivas en acto único	288
Test de aliento	60
Polipectomía intestino grueso	62
Biopsia de colon	73
Ecocardiografías adultos	294
Ergometrías	45
ECG	580
Holter	44
Broncoscopias	3
Prick-test alergia respiratoria	52
Pruebas funcionales respiratorias	676

2.5.2. Área de Cirugía

Procedimiento	2006
Citoscopias transuretrales	17
Audiometrías	623
Impedanciometrías	22
Flujometrías	164
Campimetrías	435
Pruebas epicutáneas	7

2.5.3. Área de Ginecología

Procedimiento	2006
Ecografías ginecológicas	1.614
Coloscopias + Biopsias	0
Biopsias endometriales	8
Punción quistes ováricos y mamaros	22

2.6. Biotecnología

2.6.1. Análisis Clínicos

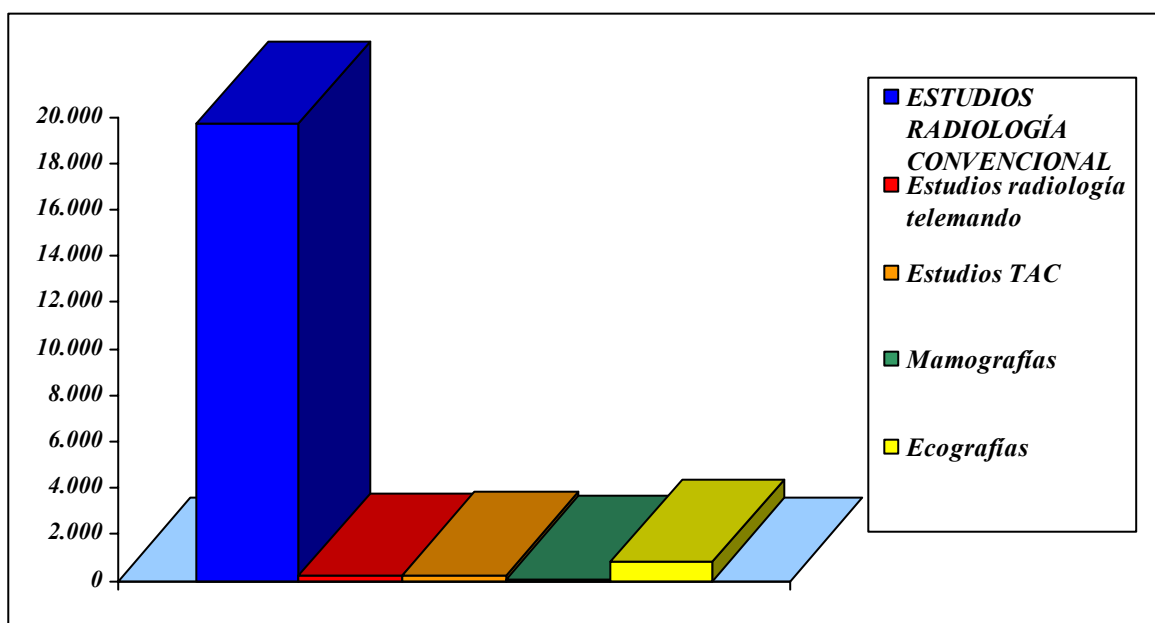
Concepto	2006
Determinaciones análisis clínicos	372.555
Determinaciones microbiológicas	24.829
Determinaciones hematómicas	79.136
Determinaciones en Hospitalización / paciente hospitalizado	5,63
Determinaciones en Urgencias / urgencia atendida	1,94

2.6.2. Anatomía Patológica

Concepto	2006
Biopsias	2.469
Citologías	1.918
Estudios inmunohistoquímicos	312
Estudios por paciente atendido	0,09

2.7. Diagnóstico por la Imagen

ESTUDIOS RADIOLOGÍA CONVENCIONAL	19.687
Estudios radiología telemando	234
Estudios TAC	242
Mamografías	88
Ecografías	796



2.8. Demoras

2.8.1. Consultas

	Demora media acumulada	Demora máxima (A 31 / 12)
Preanestesia	43,25	
Cardiología	24,37	15
Cirugía general	25,10	22
Dermatología	10,84	15
Digestivo	25,81	29
Ginecología	22,73	52
Hematología clínica	0	0
Medicina Interna	9,66	11
Neumología	20,92	16
Oftalmología	27,85	10
Otorrinolaringología	24,02	23
Rehabilitación	17,02	15
Traumatología	18,89	22
Urología	18,13	32
GLOBAL	18,99	52

2.8.3. Biotecnología

Estudios no urgentes	Demora máxima (31/12)
Análisis clínicos para AP	2
Biopsias	5
Citologías	3

2.9. Farmacia

El consumo total anual del Hospital de Alta Resolución El Toyo fue de 192.278,90 €.

	TOTAL
CONSUMOS	
Total Consumos (euros)	191.163
Ingresados	78.041
Hospital de día	103.251
Consultas	9.511
Otros	0
Consumo farmacéutico / pac. Internado	709,21
PRESCRIPCIÓN	
% Pres por principio activo (recetas)	74,19%
% Pres por principio activo (importes)	61,06%

La prescripción de recetas por parte de los facultativos hospitalarios, se controla a través del programa FARMA, por el área de Farmacia de la Empresa Pública Hospital de Poniente. En el caso de El Toyo, los principales indicadores son los siguientes:

ESPECIALIDAD	% RECETAS	% IMPORTE	% RECETAS NTNR	% RECETAS	% IMPORTE
	P. ACTIVO	P. ACTIVO		VINE	VINE
TOYO MEDICINA FAMILIAR Y COMUNITARIA	71,37%	58,90%	2,33%	7,84%	3,86%
TOYO OBSTETRICIA Y GINECOLOGIA	4,36%	3,24%	0,19%	15,25%	7,98%
TOTAL EPHP	54,81%	45,19%	2,68%	8,44%	3,74%

2.10 Prestaciones Complementarias

2.10.1. Terapias respiratorias

Terapia	2006
Aerosol	164
Aspirador	12
Bipap	49
Concentrador	969
Cpap	1.643
Oxígeno Líquido	56
Oxígeno	118
Otros	26
Total gasto (euros)	128.644€